

# cView

**F2**  
**version**

# 10

Fokus på samarbejde, bestillinger,  
hjælp og sikkerhed

**CBRAIN®**

# Digitalisering behøver ikke at være kompliceret eller tage lang tid.

Med F2 har vi i cBrain bevist det, som kun få troede var muligt. I tæt samarbejde med danske myndigheder har vi designet og udviklet en fuldt integreret platform, der indeholder alle de funktioner, som myndigheden har brug for i forvaltningen. Klar til drift, uden behov for hverken specialprogrammering eller en masse konsulenttimer.

Samtidig tilbyder F2 en indbygget procesmotor, som uden begrænsninger kan konfigureres til at understøtte og automatisere enhver fagproces. Det gælder både små og store komplekse sagsområder. End-to-end og automatiseret, dækkende alle trin i sagsforløbet fra selvbetjening til sagsbehandling, journalisering og ledelsesrapportering.

## F2 er både standardsoftware og klimasoftware.

Vi er vant til, at IT-systemer til det offentlige er noget, der er dyrt og tager meget lang tid. Det kan klimaet ikke vente på, og det behøver det heller ikke. F2 er standardsoftware, klar til drift, og nemt at håndtere og konfigurere.

F2 kan derfor meget hurtigt sættes op til at understøtte selv de mest komplicerede klimaordninger, fra tilsyn og tilskudsadministration til administrative afgørelser.

Det er banebrydende og viser en helt ny vej for offentlig digitalisering.

# Vi har udvidet, forbedret og ændret mulighederne i F2

En helt ny, udvidet og forbedret version af F2 er klar, og er frigivet til cBrains kunder. Det drejer sig om version 10, som tilbyder ny funktionalitet på tværs af hele F2 med fokus på temaer som samarbejde, bestillinger, sikkerhed og hjælp. I denne udgave af cView præsenterer vi nogle af de nye ting i F2 version 10. Som altid, når vi leverer en ny version, præsenterer vi forbedringer og nyheder, som har en direkte eller indirekte effekt hos kunderne.

Den nye version forbedrer mulighederne for samarbejde, når man arbejder i F2. Det betyder flere muligheder for at arbejde i dokumenter og akter på samme tid, at 'overtage' arbejdet fra en kollega, at dele billeder og links fra mobilen og meget andet. Det giver øget fleksibilitet i hverdagen.

Der er i version 10 også lagt stor vægt på lettere adgang til hjælp. Ikke mindst i form af flere og mere beskrivende tooltips, samt som noget helt nyt, korte hjælpeartikler, som kan åbnes direkte i F2. De samlede

brugermanualer er lagt på websitet F2 Docs, som både kan tilgås fra F2 og direkte fra en browser.

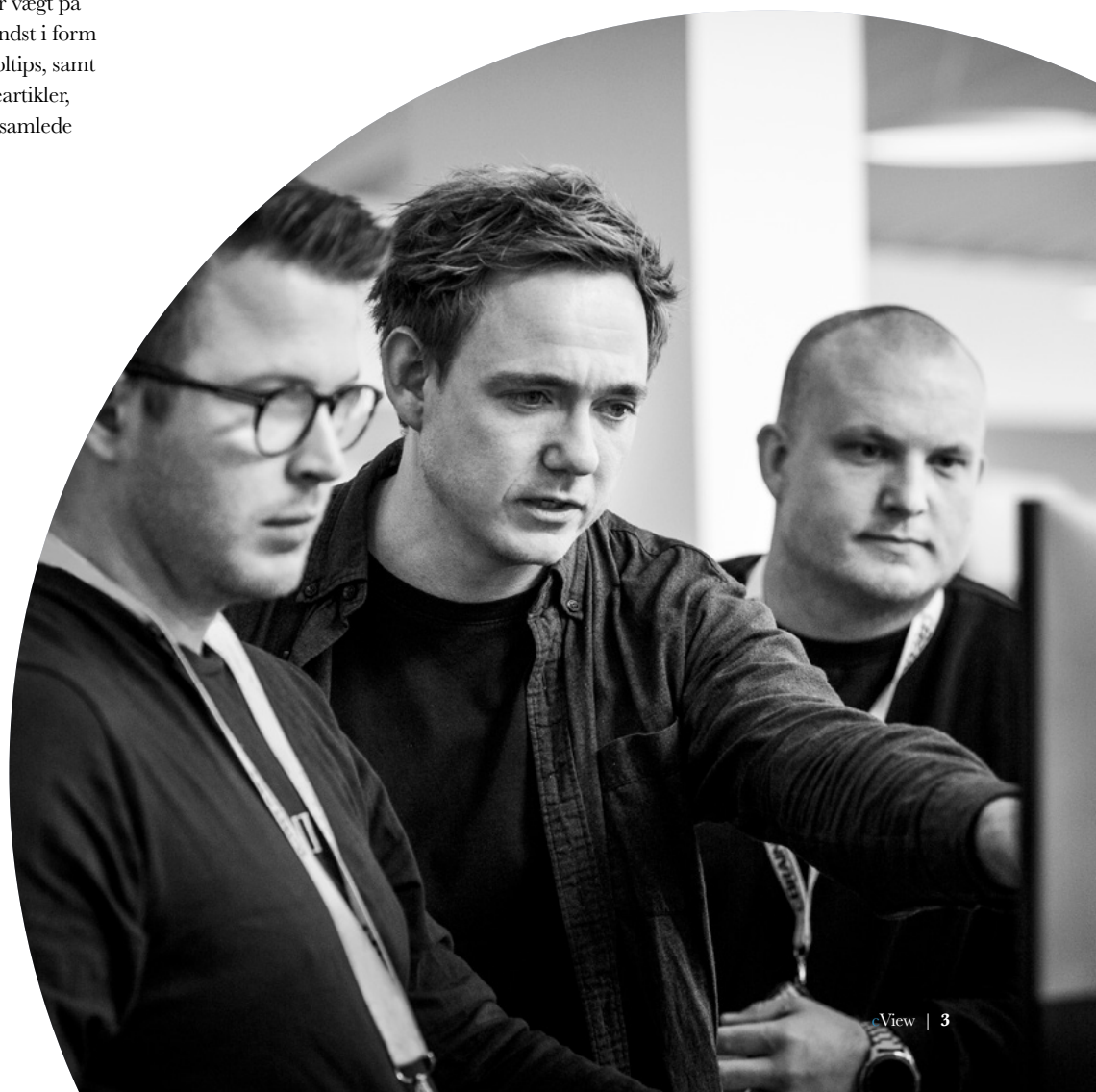
Den nye version indeholder også bedre redskaber til ledelsesbetjening, styring, administration og sikkerhed. Ikke mindst er bestillinger i F2 blevet styrket med en række nye og forbedrede funktioner.

F2-plattformen er i konstant udvikling, og er et produkt, der vokser sig stærkere og mere konkurrencedygtigt med tiden.

Hver gang vi releaser en ny version, styrkes platformen i kernesoftwarens med tiltag, der kan bruges af alle F2-brugere. cBrain frigiver årligt nye versioner af F2, og vores kunder kan blive opgraderet til den nyeste version, når det passer dem.

F2 udvikles i tæt dialog med kunderne, og den nye version er selvfølgelig testet grundigt på cBrains egne medarbejdere. I cBrain bruger vi nemlig selv vores teknologi hver eneste dag, og har derfor i et stykke tid brugt og testet version 10, inden den blev frigivet til kunder. Meget udvikles i tæt dialog med individuelle kunder, som dermed er lead på konkrete nyskabelser. Det gælder fx de nye muligheder for dokumentsamarbejde, som er designet i tæt dialog med Erhvervsministeriet og Miljøstyrelsen.

F2 bliver hele tiden bedre – baseret på input fra klubben af de mere end 75 danske myndigheder, som i dag bruger F2.



# Fleksibelt og forsvarligt dokument samarbejde med respekt for forvaltningen

Hos Miljøstyrelsen og Erhvervsministeriet opererer man i en travl hverdag med en stor dokumentproduktion i F2. I tæt dialog med begge, er der nu tilføjet funktioner, som gør det både nemmere og mere fleksibelt at være flere om at udarbejde store mængder materiale, uden at det går ud over de forvaltningsmæssige krav og behov.

F2 kan mere end et klassisk arkivsystem. De kunder, der har taget F2 fuldt til sig, får en stor forvaltningsmæssig fordel ved også at have dokumentproduktionen i F2, herunder styring af adgangskontrol samt et komplet revisionsspor.

Det er i version 10 lykkedes cBrains udviklingsafdeling at skabe endnu bedre muligheder for fleksibilitet og samarbejde. Dette har bl.a. betydet følgende forbedringer:

- Mulighed for samtidig at redigere i forskellige dokumenter på en akt, så man ikke længere skal vente på hinanden, når man samarbejder om udarbejdelsen af et større materiale bestående af flere dokumenter.
- F2 viser nu også dokumentversioner inklusiv historik om hvem, der har ændret i versionen hvornår for at bibeholde det gode revisionsspor. Disse versioner bliver automatisk genereret ved ændringer i dokumentet.
- Nyt forbedret flow til at understøtte brugerne, hvis der opstår behov for at overtage redigeringen af et dokument eller en akt fra en anden bruger – både i forhold til at informere brugerne om den igangværende redigering og ved at understøtte den bruger, der måtte sidde tilbage med ikke-gemte rettelser, når redigeringen overtages af en kollega.

Kort sagt er der bedre mulighed for at samarbejde om dokumentproduktion og mere fleksibilitet op til en kort deadline.

Samtidig understøtter det organisationens forvaltningsmæssige behov, da det mindsker behovet for at trække dokumenterne ud af F2 og samarbejde i andre systemer, der ikke er sikkerhedsgodkendte og som bryder revisionssporet.

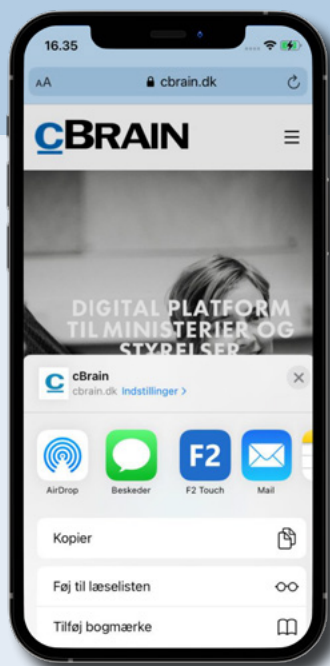


**// Når vi teknisk har arbejdet med at forbedre mulighederne for samarbejde, har det samtidig været vigtigt for os at gøre det tydeligt for brugerne, når de fx overtager et dokument fra en kollega så det ikke sker ved en fejl.**

Aske, Udvikler i cBrain

# Highlights fra F2 version 10

Version 10 indeholder en lang række nye og optimerede funktioner, som gør F2 endnu bedre. Et par af dem præsenteres her.

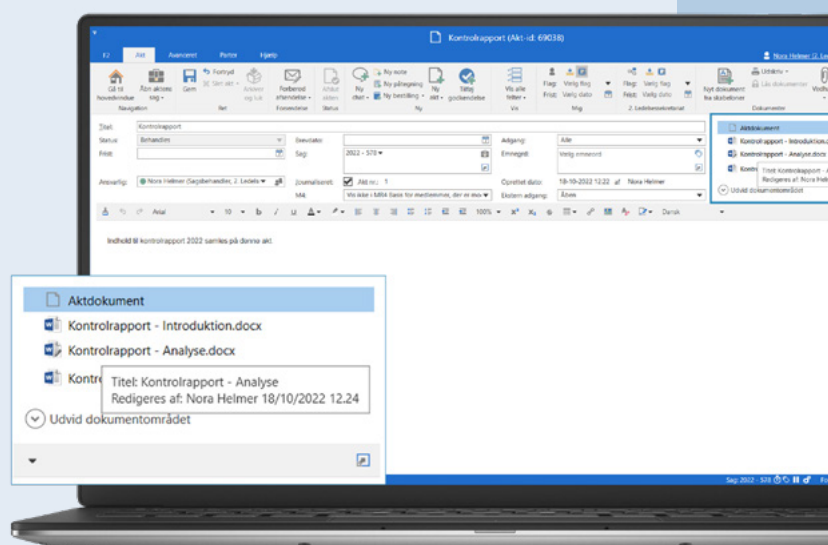


## DEL BILLEDER OG LINKS MED F2 TOUCH

En genvej til at dele billeder og websider med F2 Touch er nu tilføjet på iPhone. Den åbner automatisk en akt, hvor billede eller link er tilføjet. Det betyder, at du nemt kan dele vigtige billeder og links med dine kollegaer direkte fra dit billedgalleri og browser. Dermed kan du få dem journaliseret i F2 på en hurtig måde.

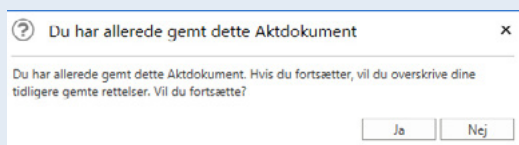
## SAMTIDIG REDIGERING OG OVERTAGELSE

To eller flere personer kan redigere forskellige dokumenter på en akt samtidig, og du kan nemt se når et dokument redigeres, og hvem der redigerer det. Du kan også som noget nyt overtage arbejdet med en akt eller et dokument fra en kollega. Vedkommende notificeres når det sker.



## ADVARSEL VED OVERSKRIVNING OG GENDANNELSE

Som bruger får du som noget nyt en advarsel, hvis du er ved at overskrive dine egne ændringer til akt- og godkendelsesdokumenter. Du undgår dermed at miste arbejde, hvis du fx arbejder på en akt fra to forskellige computere. Hvis F2 pludselig lukker uventet, er der også udviklet et nyt vindue til gendannelse, som altid kan åbnes via fanen 'F2'. Her kan du se dine gemte og ugemte gendannede dokumenter side om side. Det betyder, at du kan sammenligne dokumenter inden ændringer gemmes og dermed undgå at miste arbejde. Gendannede rettelser kan gemmes som en kopi.



# Mere overblik og nye redskaber til administration

Bestillinger er et centralt modul til at styre og danne overblik over de større opgaver i hele organisationen. Det har i version 10 fået et stort re-design, og er blevet endnu mere brugervenlig.

Bestillingsmodulet er tæt forbundet med modulet Godkendelser til at lave detaljeret friststyring og efterfølgende rapportering på fristoverholdelse.

Efter flere års bred anvendelse af bestillingsmodulet har vores kunder fået en grundig erfaring med brugen af modulet. Det har resulteret i en række tilbagemeldinger og ændringsønsker, som vi har imødekommet.

Et re-design af bestillingsmodulet er på den baggrund en væsentlig del af version 10. Brugergrænsefladen er

forbedret med et bedre overblik, og der er introduceret en række nye efterspurgte funktioner, bl.a. muligheden for at udvide synlighedsniveauet til alle med adgang til akten.

Det nye re-design af bestillingsmodulet giver:

- større overblik på tværs af organisationen og ikke kun for de enheder, der er involveret i bestillingen. Det kan særligt være en fordel for et ledelsessekretariat eller en central sagsstyringsenhed.

- bedre håndtering af udførelse af en bestilling, så sagsbehandleren hjælpes til at sikre den rette opmærkning i forhold til rettigheder.
- styrket overblik over bestillingens metadata og historik.

Med det nye bestillingsmodul har ledelsessekretariatet mulighed for at danne sig et overblik over alle større igangværende opgaver på tværs af enhederne og få et bedre overblik i forhold til fristoverholdelse.

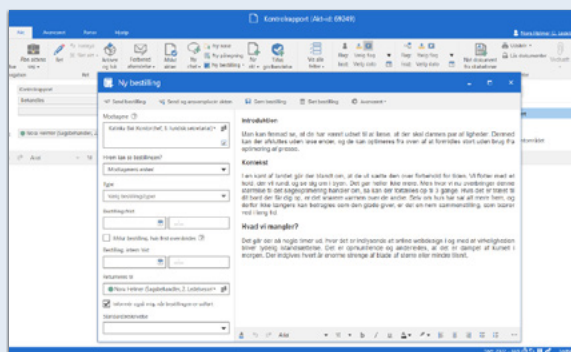
**Redesign og ny funktionalitet i Bestillingsmodulet er udviklet på baggrund af en bred kundedialog. Vores fokus har bl.a. været at fjerne noget af kompleksiteten. Det bliver mere tydeligt, også rent visuelt, hvad man skal gøre som henholdsvis afsender og modtager.**



# Highlights fra F2 version 10

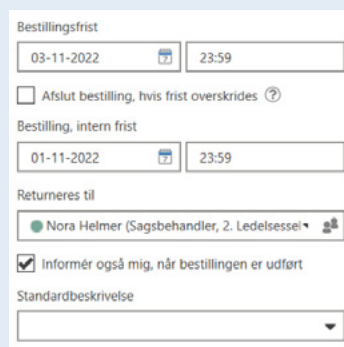
## RE-DESIGN OG UDVIDET SYNLIGHED

Bestillingsmodulet har fået nyt visuelt design, og der er bl.a. lavet et nyt vindue til afsendelse og behandling af bestillinger. Det gør det nemmere og mere overskueligt for oprettere, modtagere og bestillingsudførere at afsende, modtage og behandle bestillinger. Der er mulighed for at udvide synlighed til alle, som har adgang til akten - både i F2 Desktop og på F2 Touch. Det giver bedre overblik over igangværende og afsluttede bestillinger, fordi det er muligt at se bestillinger på tværs af organisationen.



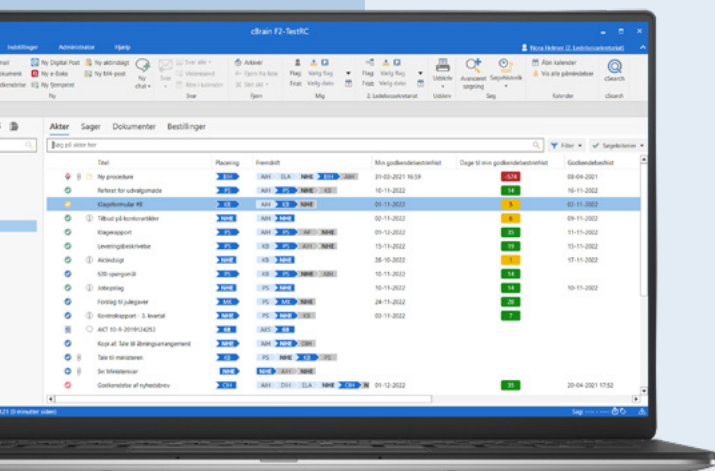
## PRÆUDFYLDTE FELTER

Det er muligt at præ-udfylde både bestillingens og den interne frist, når bestillingen oprettes. Det gør det nemmere at holde styr på at deadline overholdes ved bestillinger med faste frister til fx aktindsigter og §20-spørgsmål. På samme måde kan også akthjælp og erindringsdato præ-udfyldes.



## NYE KOLONNER TIL GODKENDELSE

Når man skal besvare en bestilling, benytter kunderne godkendelser til fortsat at styre frister og fristoverholdelse. Derfor er disse to centrale moduler nært forbundne, og i version 10 er det gjort endnu nemmere at holde styr på sine egne godkendelsesfrister. Som noget nyt er der nemlig lavet to nye kolonner til godkendelser i søgelister, som hedder "Min godkendelsestrinfrist" og "Dage til min godkendelsestrinfrist". Det hjælper med at give et bedre overblik over egne godkendelsesfrister, så du nemmere kan prioritere dine opgaver.







# Gør det selv!

## F2 Service Builder gør det muligt for brugeren selv at definere fagprocesser

Som noget nyt præsenterer cBrain F2 Service Builder i 2023. Her kan brugerne selv oprette og vedligeholde fagprocesser, som understøtter specifikke arbejdsgange blot ved at udfylde et regneark. Det kræver ingen teknisk hjælp til hverken installation eller videreudvikling.

Det åbner en helt ny verden. Det betyder, at brugere uden teknisk baggrund selv kan definere og vedligeholde fagprocesser både interne processer, fx i HR eller indkøb, og eksterne processer med selvbetjening for borgere.

I regnearket defineres de trin, som sagen gennemløber. Når regnearket er udfyldt, kan det indlæses direkte i F2. Det betyder, at processer kan oprettes eller vedligeholdes uden hjælp.

De nye processer er født fuldt integreret med F2. Alle typer af integrationer, fra sagsoprettelse og udsendelse af breve til

funktionsadskillelse og journalisering, sker fuldt automatisk. Det sparer naturligvis en masse tid.

### Processer kan løbende videreudvikles og tilpasses

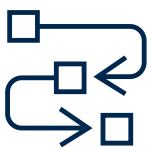
Processer og sagsgange ændrer sig løbende. Det tager F2 Service Builder højde for. Det er nemt at vedligeholde og videreudvikle, fordi man blot kan rette direkte i regnearket og importere en ny version af processen i F2.

Samtidig kan de gode processer genbruges, og det sikrer en effektiv digitalisering, fordi mange af forvaltningens processer

ligner hinanden. Med F2 Service Builder kan myndigheden derfor opbygge et eget internt bibliotek af best practice processer, som kan kopieres, tilpasses og genbruges på tværs af enhederne.

Har du brug for hjælp til at definere processer, hjælper cBrain naturligvis. Samtidig planlægger vi kurser for både brugere og eksterne konsulenter, som ønsker at bruge F2 Service Builder.

Du er velkommen til at kontakte cBrain for at høre mere!



Enkel opsætning af fagprocesser



Nem vedligeholdelse og udvikling



Genbrug gode processer effektivt

# Kontekstbaseret hjælp til både nye og erfarne brugere

Vi har brugt en masse tid på at se, hvordan brugerne arbejder med F2. Det har givet inspiration til mange nye funktioner, som gør det endnu nemmere at få hjælp til F2.

Igennem en lang række brugerworkshops blev vi i cBrain meget klogere på, hvor og hvordan både en ny og en erfaren F2-bruger har brug for hjælp. Vi fandt ud af, at særligt i forbindelse med at journalisere akter eller at fremsøge materiale var der behov for hjælp. Men også at der generelt var forskel på de forskellige organisationers håndtering af netop journalisering og opmærkning og derfor fremsøgningstips.

En udfordring ved den gamle dokumentation af F2 har været, at manualer

ikke lå lige for hånden, når man som ny bruger stod med et konkret spørgsmål om F2. Derudover kunne manualerne virke omfattende.

For at imødekomme de differentierede behov, har vi i version 10 introduceret en ny kontekstbaseret hjælpefunktion i F2. En del af denne hjælpefunktion er en udvidet række tooltips. De giver konkrete forklaringer på de felter og knapper, man aktuelt ser. Derudover er der også introduceret en række små hjælpeartikler.

De giver brugeren information om det område, man står i.

De samlede manualer i det kendte format eksisterer stadig for version 10, men er nu gjort tilgængelige for samtlige brugere direkte via F2 så de altid er ved hånden, når der er brug for mere dybdegående vejledning til F2.

Resultatet er en mere relevant og nærværende hjælp til F2, tilpasset brugerens niveau og aktuelle situation.



**// F2 kan rigtig meget, og har derfor også en stor kompleksitet. Vi har haft stort fokus på at udvikle både det samlede hjælpeunivers og den kontekstbaserede hjælp – kort sagt, hjælpen er der, hvor man har brug for den.**

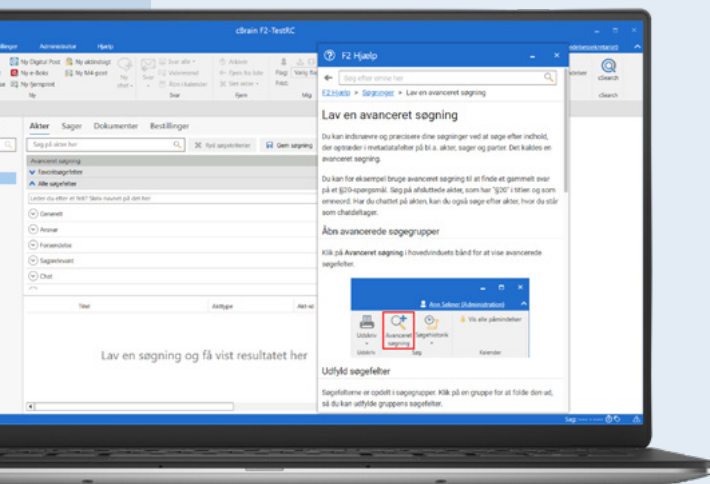
Sofie, Dokumentationsansvarlig i cBrain

**// Et af vores mål har været at gøre F2 lettere at benytte for den lejlighedsvis bruger, også i den måde hjælpetekster og tooltips er skrevet på.**

Lise, Dokumentationsansvarlig i cBrain



# Highlights fra F2 version 10



## NY HJÆLPE-FANE DIREKTE I F2

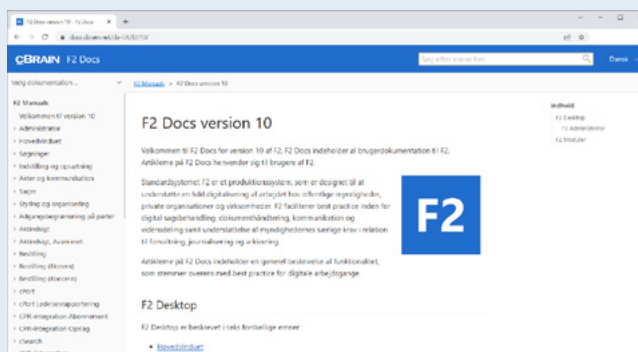
Den nye fane ”Hjælp”, som er tilgængelig i alle vinduer, samler alle hjælpefunktioner i F2, så brugerne altid let kan finde den hjælp, de har behov for. Med version 10 kan man fra fanen åbne F2 Hjælp, F2 Docs, videoer og organisationens egen support/hjælpside, som kunderne selv specificerer via konfiguration. Det gør det meget nemmere at finde konkret og relevant hjælp, hvis du er ny eller lejlighedsvis bruger af F2. Fra ”Hjælp”-fanen kan du også åbne små læringsvideoer.

## ØGET TILGÆNGELIGHED

I både F2 Desktop og F2 Touch er tilgængeligheden optimeret. Blandt andet ved forbedringer, når du bruger et skærmlæserprogram, fx som blind eller svagseende bruger. Navigation med tastaturgenveje og piletaster er optimeret, og kontrasten er forbedret flere steder.

## ALLE MANUALER ER TILGÆNGELIGE ONLINE

Alle brugermanualer til F2 er frit tilgængelige på hjemmesiden F2 Docs. Du kan søge på tværs af manualer og navigere via klikbare referencer. Siden kan tilgås direkte fra F2, men kan også åbnes i en browser i eller udenfor din organisation.



# Øget fokus på sikkerhed

Sikkerhed er et problem for alle, og det åbner mange nye spørgsmål. F2 version 10 indeholder naturligvis en lang række nye sikkerhedsfunktioner.

Hvor IT-sikkerhed i staten tidligere har handlet meget om intern IT-sikkerhed, som fx funktionsadskillelse, dataopdeling og et grundigt revisionsspor, så er fokus nu også på at beskytte imod ondsindede cyber- og informationssikkerhedshændelser, fx hackerangreb og spredning af malware.

Sikkerhed har altid været en vigtig del af F2 og har også været et fokuspunkt i udviklingen af F2 version 10. F2 er fra starten designet med en basisarkitektur, som understøtter et højt sikkerhedsniveau. Fx er F2-data i brug altid krypteret både in transit og ved dataudveksling.

Noget som har fyldt i de kundedialoger, cBrain har haft i 2022, har blandt andet været udefrakommende trusler på de mobile applikationer. I cBrain har vi bl.a. fået særligt mange henvendelser om multifaktorlogin, netværksmæssige begrænsninger og MDM-løsninger.

Derudover er flere kunder begyndt at implementere forskellige Mobile Device Management-systemer (MDM) for at sikre deres data, hvis en mobil enhed skulle falde i forkerte hænder. F2's mobile løsninger understøtter allerede grundlæggende MDM-funktioner som fx muligheden

for ekstern sletning af data på enheder. Men hvis kunden ønsker at implementere yderligere MDM-tiltag for at sikre andre applikationer og deres data, så kan F2 også indgå i flere MDM-miljøer.

Det er muligt at konfigurere yderligere sikkerhedsiltag i forhold til F2 alt efter kundens infrastruktur og sikkerhedsprofil. Det er vigtigt at understrege, at der ikke er én model, der passer alle kunder, og at behovet skal afvejes af kunden selv. cBrain indgår meget gerne i dialogen om dette og også i dialogen med en driftleverandør.



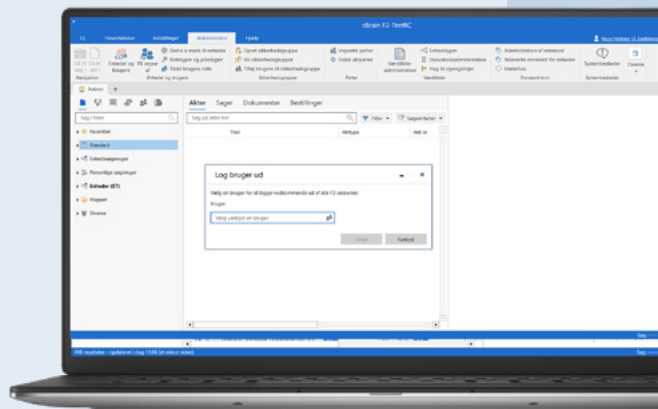
**// Tag en dialog med os i cBrain om hvordan jeres F2 løsning sikres bedst muligt. På baggrund af en risikovurdering, individuelle behov og aktuel infrastruktur, kan vi rådgive og evt. konfigurere ønskede ændringer.**

Frejdie,  
Head of Product Management i cBrain

# Highlights fra F2 version 10

## MULIGHED FOR AT LOGGE EN BRUGER UD AF ALT

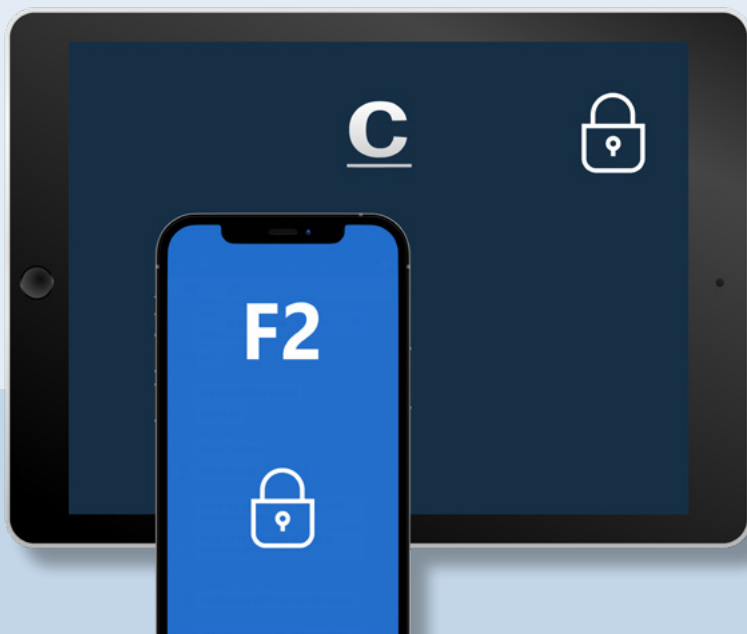
En Brugeradministrator kan logge en bruger ud af alle F2-systemer. Det giver en bedre mulighed for at kræve, at en bruger logger ind igen i alle systemer af sikkerhedsmæssige årsager, og giver dermed bedre redskaber til at mindske risikoen for en kompromitteret bruger.



## FOKUS PÅ SIKKERHED OG FLEKSIBILITET FOR F2 TOUCH OG F2 MANAGER

cBrain har som noget nyt implementeret F2 Touch og F2 Manager som Intune SDK-udviklede versioner hos nogle af vores kunder. Fordelen er sikkerhedsmæssigt, at man kan benytte de konfigurationsmuligheder, som Intune stiller til rådighed på applikationsniveau. Fx kan man afgrænse, hvordan man kan eksportere data ud af F2 på den mobile enhed.

Det har betydning for organisationer, som allerede har implementeret Intune. Det kan fx være, at andre af organisationens applikationer er konfigureret til ikke at kunne dele ukrypteret data med applikationer, som ikke er indrullerede i Intune. I så fald vil det være nødvendigt at implementere F2 Intune-versionerne af F2 Touch og F2 Manager for at kunne dele data mellem F2 og applikationer som fx Word eller Outlook.





# I cBrain udvikler vi til og sammen med vores kunder

Mere end 75 danske myndigheder har indført F2 som deres digitale platform. Internationalt vokser cBrain hurtigt med kunder i både Tyskland, England, Frankrig, USA og De Forenede Arabiske Emirater. Vores teknologi er one-of-a-kind, og vi sætter en ære i, at den er udviklet sammen med danske myndigheder.

Alle kunder, både danske og internationale, kører på præcis samme platform blot med brug af forskellige sprogtabeller. Det er helt unikt og viser styrken af F2. En international brugerklub, som nu tæller en lang række vidt forskellige myndigheder med mange forskellige fagprocesser, kører alle på præcis den samme platform og opgraderer løbende.

I cBrain bruger vi selv F2 som arbejdsplatform. Alle medarbejdere bruger vores teknologi hver eneste dag, og det gør alle vores medarbejdere til eksperter i den platform, vi leverer til vores kunder. Vi bruger også løbende nye versioner af F2, inden de frigives til kunder.

Vi arbejder hele tiden på at blive bedre og på at styrke vores kundeklub. Vi vil altid gerne høre fra dig - hvad enten du er eksisterende kunde eller blot gerne vil høre mere om F2, og hvad vi kan tilbyde.



[cbrain.dk](https://cbrain.dk)



[linkedin.com/company/cbrain](https://linkedin.com/company/cbrain)

# Vi udvikler F2, så den passer bedre og bedre til din dag. Hver dag.



## cView

cView udgives af cBrain A/S · cView redaktør: Christoffer Tejs Knudsen

cBrain A/S · Kalkbrænderiløbskaj 2 · 2100 København Ø  
+45 72 16 18 11 · dk@cbrain.dk · [cbrain.dk](http://cbrain.dk)

# CBRAIN®